

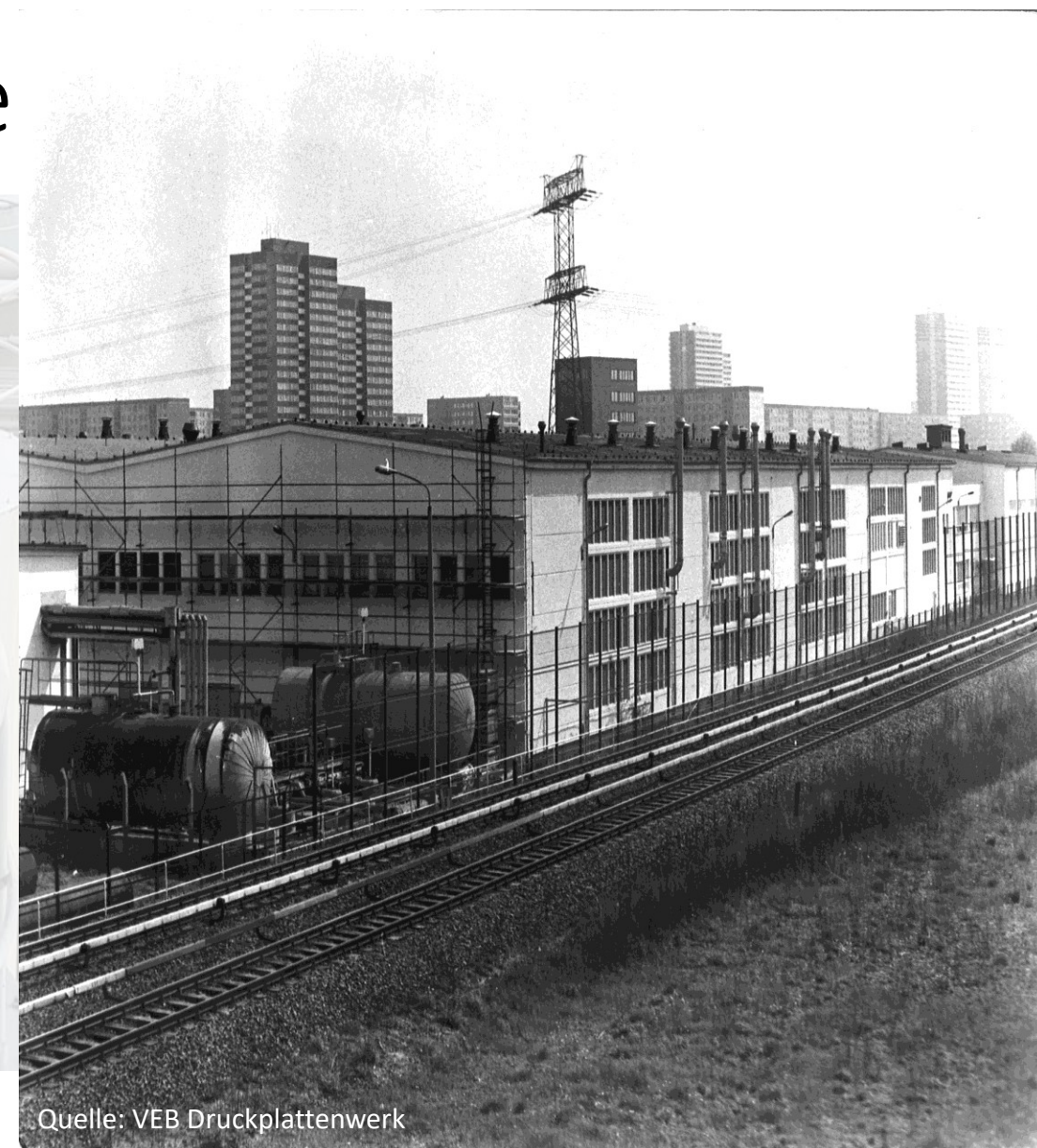
Chemisch-physikalische Abfallbehandlung von flüssigen anorganischen Abfällen

Gliederung

1. Unternehmen und Historie
2. Behandlungsverfahren
3. Qualitätskontrolle / Grenzwerte
4. Typische Abfälle
5. Besondere Formen der Behandlung
6. Grenzen der CP-Behandlung

Unternehmen und Historie

- Hervorgegangen aus dem VEB Druckplattenwerk
- Nach der Wende Übernahme durch die AWU (heute Alba)
- 1993: BImSchG-Genehmigung für den Betrieb als CPB-Anlage
- 1998: Ausgliederung und Namensgebung
- 2000: Modernisierung der Anlage
- 2002: Insolvenz und Weiterführung als unabhängiges KMU



Quelle: VEB Druckplattenwerk

Unternehmen und Historie

- Familienbetrieb mit 17 Mitarbeitern
 - 7 Mitarbeiter in Verwaltung und Labor
 - 10 Mitarbeiter in der Anlage
- Anlagenbetrieb im Zwei-Schicht-System (5:30 -22:30)
- Annahme nach Voranmeldung und mit gültigem Entsorgungsnachweis zwischen 06:00 und 15:00

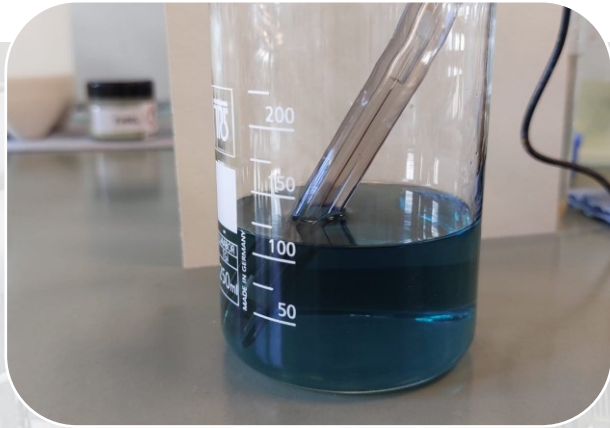
Behandlungsverfahren

- Behandlung im Chargenbetrieb
- Vorzugsweise gegenseitiger Einsatz von Abfällen
- Entgiftung von Cyaniden, Chromaten und Nitriten
- Fällung und Flockung
- Entwässerung über Kammerfilterpressen
- Nachbehandlung und Feinfiltration

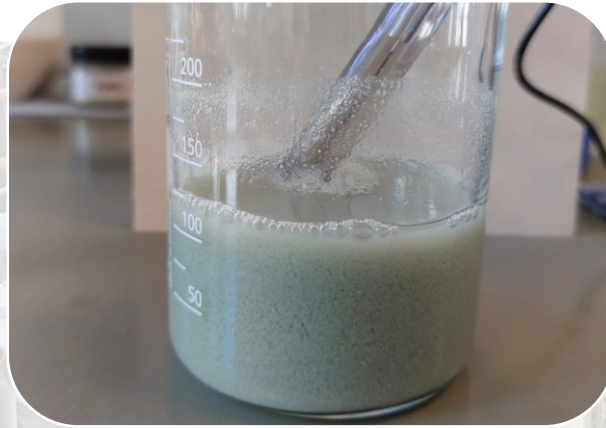


Bildquelle: Sala Abfallbehandlung und Dienstleistungen GmbH

Behandlungsverfahren – Fällung / Flockung



1. Eingangssprobe



2. Neutralisation



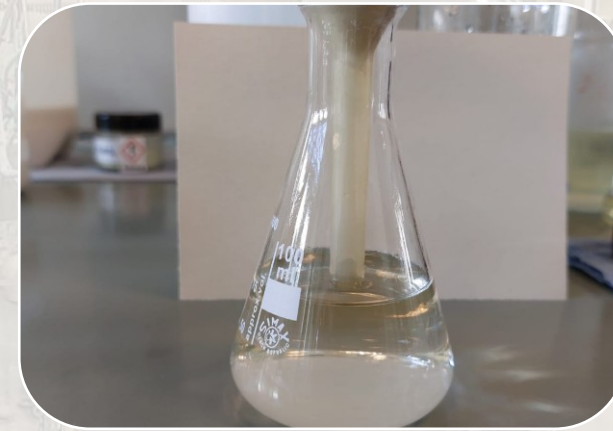
3. Standzeit von 5
Minuten



4. Zugabe Fällungsmittel



5. Filtrierter Schlamm



6. Filtrat

Bildquelle: Sala Abfallbehandlung und Dienstleistungen GmbH

Georg Lüders – Geschäftsführer Sala Abfallbehandlung und Dienstleistungen GmbH

Qualitätskontrolle / Grenzwerte

Abwasser - Grenzwerte

- AbwV - Anhang 27
 - Metalle, Freies Chlor, AOX, ...
- Abwasserbeseitigungssatzung (BWB)
 - Stickstoff, Phosphor, CSB, ...
- Weitere Beschränkungen aus Umweltrahmenbedingungen
 - PFAS, Perchlorat, refraktärer Phosphor, ...

Schlamm - Grenzwerte

- Für Deponierung:
 - DepV
- Für Bergversatz:
 - Versatzverordnung
 - Berggutachten



Bildquelle: Sala Abfallbehandlung und Dienstleistungen GmbH

Typische Abfälle

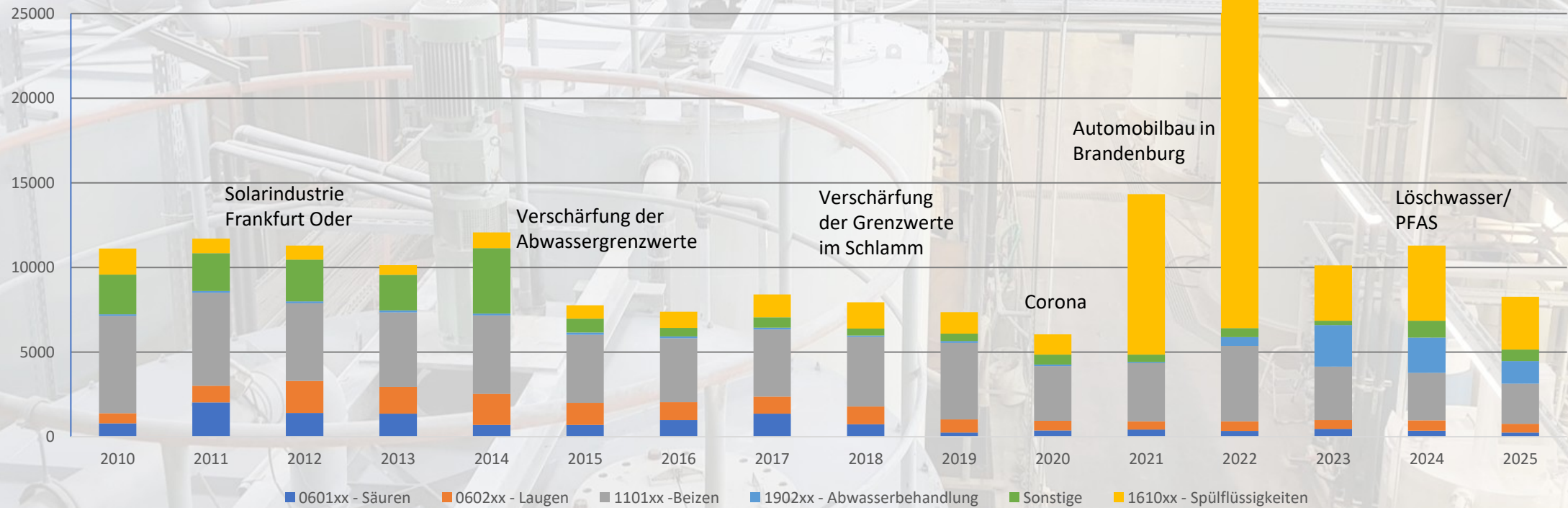
- Säuren und Basen (060106, 060205)
- Beizlösungen (110105 – 110107)
- Spülflüssigkeiten (110111, 110112, 161001, 161002)
- Pumpfähige Schlämme aus der Abwasserbehandlung (190205, 190814)
- Vollständiger Annahmekatalog auf unserer Internetseite: www.sabd.de



Bildquelle: Sala Abfallbehandlung und Dienstleistungen GmbH

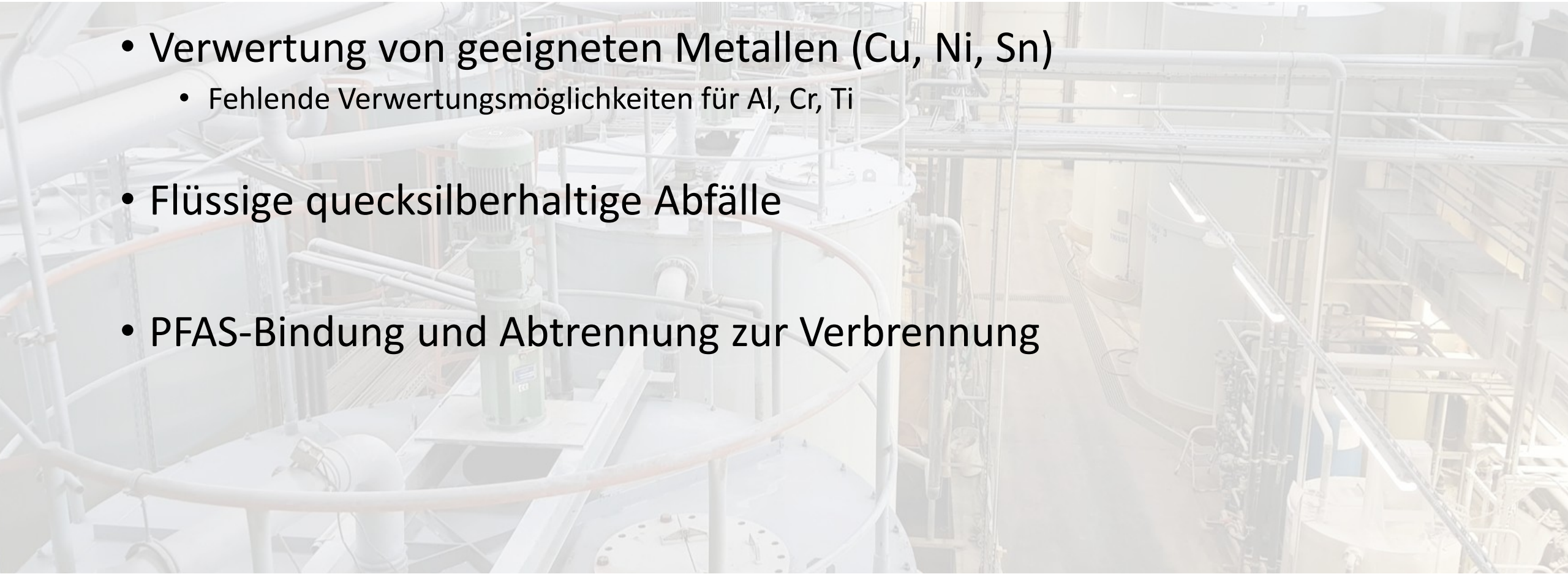
Typische Abfälle - Kapazität

Mengenverteilung in Tonnen



Besondere Formen der Behandlung

- Verwertung von geeigneten Metallen (Cu, Ni, Sn)
 - Fehlende Verwertungsmöglichkeiten für Al, Cr, Ti
- Flüssige quecksilberhaltige Abfälle
- PFAS-Bindung und Abtrennung zur Verbrennung



Grenzen der CP-Behandlung

- Konsistenz
 - Flüssig, Pumpfähig
- Komplexbildner
 - Nachgelagerte Verbrennung der Filtrate
- Ammoniak
 - In keinem Output gewünscht
- Nickel - mittlere Konzentration
 - zu viel für Bergversatz, zu wenig für Verwertung

Vielen Dank für Ihre Aufmerksamkeit

Sala Abfallbehandlung und Dienstleistungen GmbH

Frank-Schweitzer-Str. 3

12681 Berlin

Tel: 030 54987653

mail@sabd.de